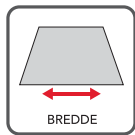


AURA 500

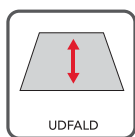
Aura 500 kassettemarkise er en stilfuld kompakt markise med oval form. VALUE FOR MONEY er virkelig gældende for denne markise. Fremstillet i ekstruderet aluminium og INOX stål. Montering foretages med kun 2 stk. kraftige monteringsbeslag. Beslaget er konstrueret til at stille markisens fald efter kundens ønske. Markisen fremstilles ikke i de store dimensioner, men skulle behovet ligge indenfor max. 5 meter i bredden og 3 m i udfald, kan denne markise model varmt anbefales.

hoffmann
PROFESSIONAL

Hoffmann Professional A/S
Hellesens Park
Tigervej 12
DK-4600 Køge
Tlf. +45 56 13 04 00
info@hoffmann.as
www.hoffmann-pro.dk



2.000 - 5.000 mm



1.500 - 3.000 mm



Saksearme med ekstremt kraftige fjedre og kæde i rustfri stål



Hvid RAL9016
Andre RAL farve er mulige ved pris tillæg



Markisekant med højde på typisk 200 mm kan vælges. Lige eller bølget kant.



Markisen er en 100% lukket kassettemarkise. Beskyttelsestag kan derfor ikke fravælges.



Ø 80 mm stål



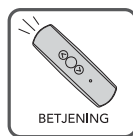
40x40x2,5 mm stål



Akryl, Carti eller Breza collectionen



Integreret tagrende i frontprofilen som leder regnvandet til siderne.



Med manuelt håndsving eller Somfy motor (typisk trådløs betjening)



FALD

Faldet på en markise bør være 25% hvis man vil være sikker på at regnvandet løber af dugen uden at samle sig. Dvs. en markise med 3 meters udfald skal falde 75 cm.

TRYK

Det er muligt at lave tryk på markisen. Enten på markisekanten – som oftest er det mest synlige eller på selve dugen. Vær opmærksom på at der skal være et relativt stort fald på markisen hvis tryk på selve dugen skal være synligt. Mail os artwork i grafisk format som AI, EPS eller PDS format. Layout fremstilles til godkendelse af kunden inden produktion.

SNE

Markiser kan "ikke lide" sne. Luk markisen inden det begynder at sne. Hvis der allerede har samlet sig sne på dugen, så husk at fjerne det inden markisen lukkes.

SHOW ROOM

Lad os give rådgivning om hvilken markise som passer til dine behov og ønsker. Vi har mange forskellige modeller i alle prisklasser. Besøg os i vores show room på Tigervej 12 i Køge. Venligst ring i forvejen.

MONTERING

Væg- eller loftbeslag anvendes. Antallet af beslag afhænger af markisens bredde og udfald. Det forudsættes at væggen er egnet til montering af markise. Mulighed for anvendelse af monteringsplader, beslag til spær eller andre specialfremstillet beslag. Vi tilbyder at montere eller giver rådgivning herom.

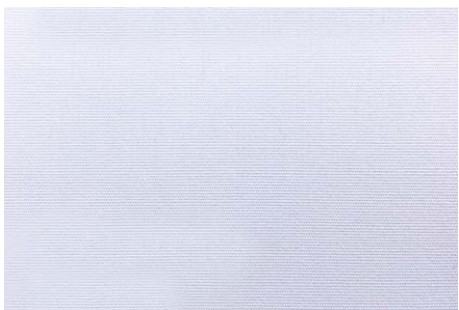
VINDSTYRING

Automatisk vindstyring er en god hjælp til at få lukket markisen hvis vinden bliver for kraftig. Dog er det ingen garanti for at markisen ikke kan blive beskadiget.

GARANTI

Der ydes 5 års produktgaranti mod fabriksfejler.

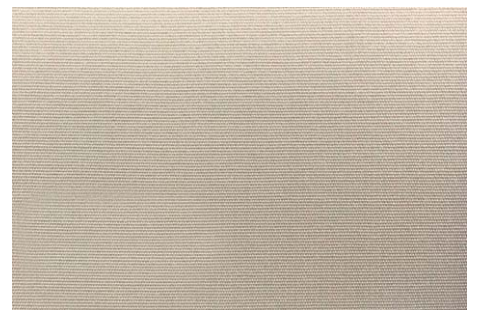




2001



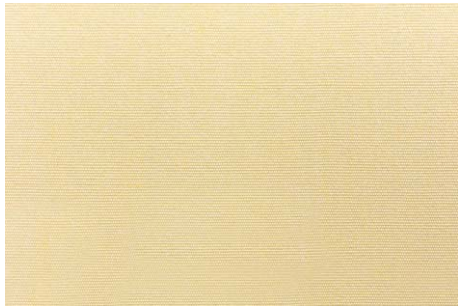
2005



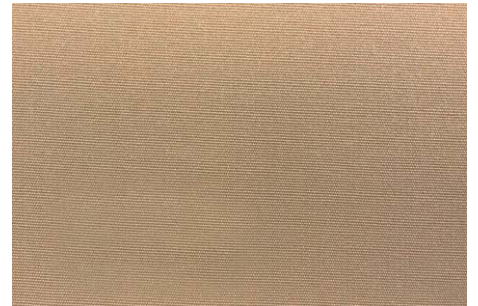
2006



2007



2008



2009



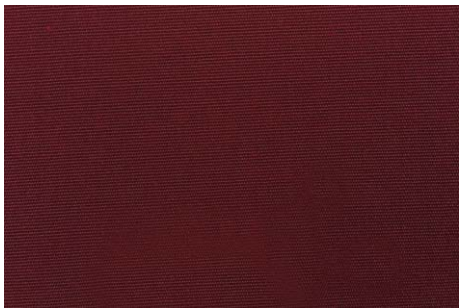
2011



2019



2030



2033



2034



2036



2043



2057



2069



2070